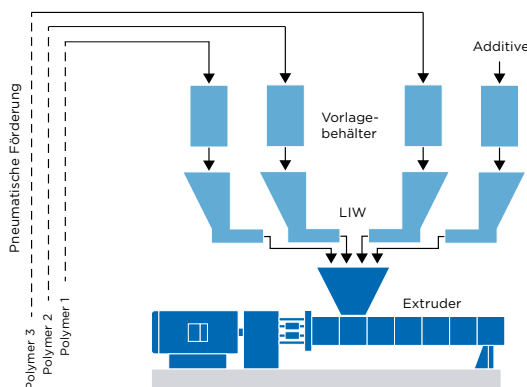


Schüttgutmischer MIX-A-LOT | MXL

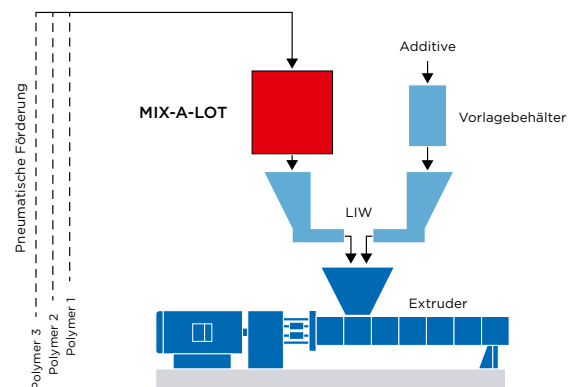


MISCHEN, DOSIEREN UND VERWIEGEN IN EINEM APPARAT

- _ Exzellente Mischergebnisse: in kürzester Zeit bei gleichzeitig schonendem Mischprozess
- _ Reinigungsfreundlich: einfache und schnelle Zugänglichkeit
- _ Hervorragende Inspektionsmöglichkeit
- _ Kostensparend: vereinfachtes Anlagendesign durch Ersetzen mehrerer Differentialdosierwaagen und Empfangsbehälter. Dadurch geringere Investitionskosten und minimierter Wartungsaufwand
- _ Präzise: sehr hohe Dosier- und Verwiegegenauigkeit durch intelligente Steuerung



Anlagenschema ohne MIX-A-LOT



Anlagenschema mit integriertem Mischer MIX-A-LOT

SCHÜTTGUTMISCHER MIX-A-LOT | MXL

MASCHINENTYP

SCHÜTTGUT

FUNKTION

MAX. DURCHSATZ

MAX. BATCHGRÖSSE

BESCHICKUNG

REINIGUNG/INSPEKTION

Schüttgutmischer

Freiießende Schüttgüter

Vollautomatischer Mischprozess inkl. Dosieren,
Verwiegen, Mischen und Entleeren

bis zu 5 t/h

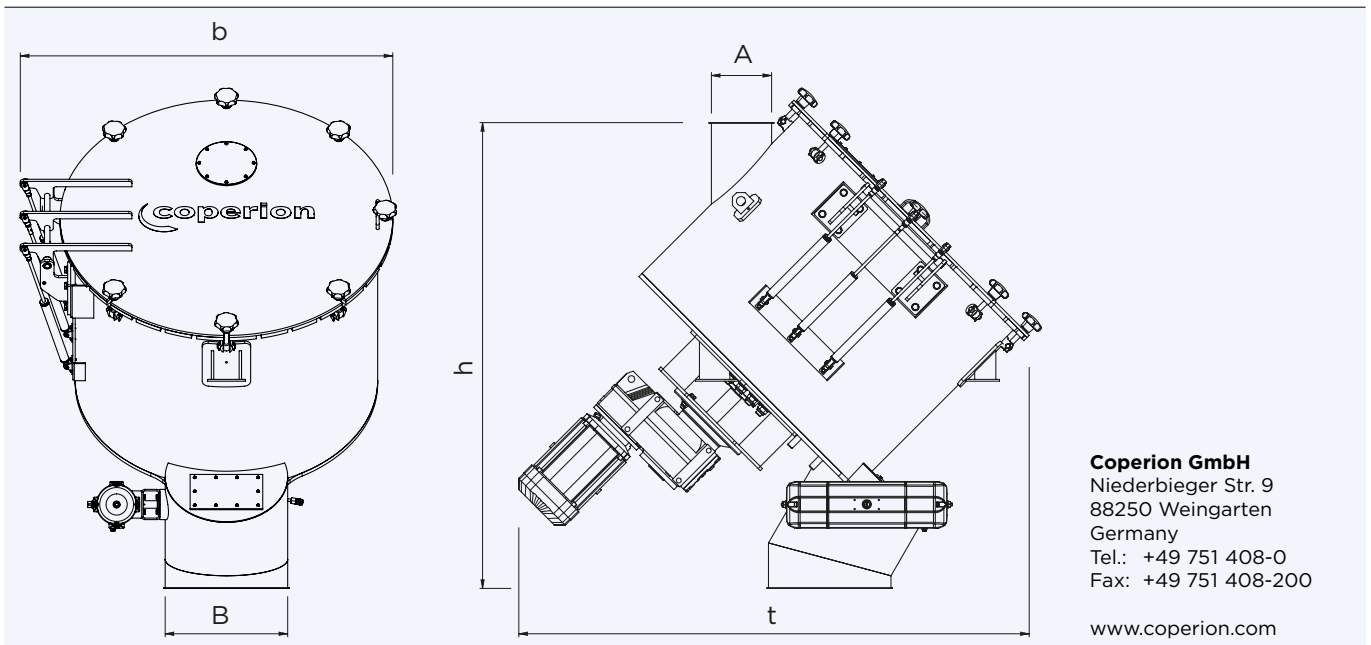
bis zu 1600l

Pneumatisch oder gravimetrisch

Hervorragende Zugänglichkeit durch großen Wartungs-
deckel, Inspektionsöffnungen an Auslaufklappe u. Deckel

OPTIONEN UND ZUBEHÖR

- _ Elektropolierte Oberfläche
- _ Pneumatische Zuführung der Einzelkomponenten mit intelligenter Steuerung der Dosierung/ Verwiegung
- _ ATEX-Ausführung
- _ Grundrahmen



Coperion GmbH
Niederbieger Str. 9
88250 Weingarten
Germany
Tel.: +49 751 408-0
Fax: +49 751 408-200

www.coperion.com

	Batchgröße	Durchsatz*	Durchmesser Produkteintritt A	Durchmesser Produktaustritt B	Höhe h	Breite b	Tiefe t	Installierte Leistung**	Gewicht
MXL 200	200l [7 ft ³]	< 0,7 t/h	150 [5,9]	350 [13,8]	1180 [46,5]	1050 [41,3]	1400 [55,1]	2,2 kW [2,9 hp]	390 kg [860 lb]
MXL 400	400l [14 ft ³]	< 1,5 t/h	200 [7,9]	400 [15,8]	1480 [58,3]	1270 [50]	1700 [66,9]	4 kW [5,4 hp]	640 kg [1410 lb]
MXL 800	800l [28 ft ³]	< 3,0 t/h	250 [9,8]	500 [19,7]	1860 [73,2]	1570 [61,8]	2100 [82,7]	7,5 kW [10,0 hp]	1090 kg [2400 lb]
MXL 1600***	1600l [56 ft ³]	< 5,0 t/h	350 [13,8]	600 [23,6]	2300 [90,6]	1800 [70,9]	2500 [98,4]	11 kW [14,8 hp]	2000 kg [4410 lb]

Maße in mm [in], wenn nicht anders erwähnt. * für $\rho_s = 500 \text{ kg/m}^3$ ** Spannungsversorgung 400 V/50 Hz *** Vorläufige Werte

Alle Rechte vorbehalten